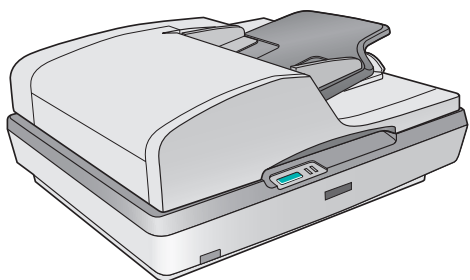


Start Here • Point de départ • Guía de instalación

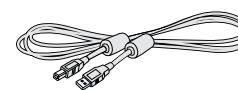
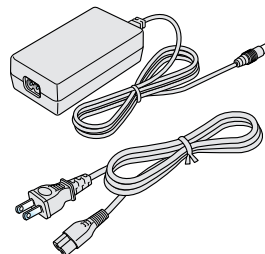
Epson® GT-2500/GT-2500 Plus

1

Unpack • Déballage • Desembale el escáner



Scanner software
Logiciels de numérisation
Software del escáner



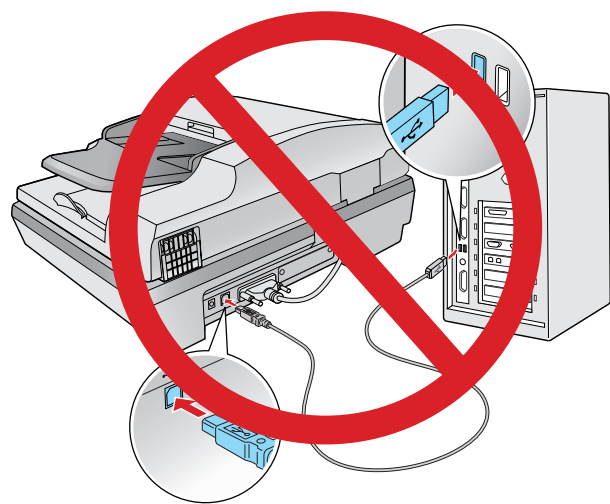
GT-2500 Plus: Also includes Adobe® Acrobat® CD-ROMs. Plus version not sold in all regions.

Comprend également des CD-ROM d'Adobe® Acrobat®. Le modèle Plus n'est pas offert dans toutes les régions.

También incluye los CDs de Adobe® Acrobat®. La versión Plus no está disponible en todas las regiones.

2

Install software • Installation des logiciels • Instale el software

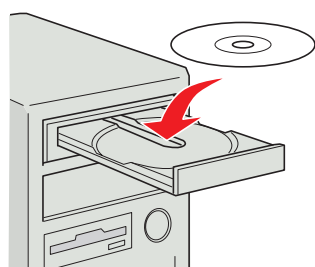


Do not connect the USB cable yet.

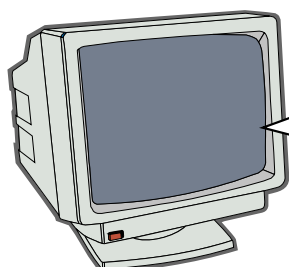
Ne branchez pas le câble USB tout de suite.

Todavía no conecte el cable USB.

1



2



3

Click **Install**. Follow the on-screen instructions. At the end, remove the CD.

Cliquez sur **Installer**. Suivez les instructions à l'écran. Retirez le CD une fois l'installation terminée.

Haga clic en **Instalar**. Siga las instrucciones en pantalla. Cuando termine, saque el CD.

Macintosh OS X: Double-click the CD-ROM icon on the desktop.

Double-cliquez sur l'icône du CD-ROM sur le bureau de l'ordinateur.

Haga doble clic en el icono de CD-ROM situado en el escritorio.

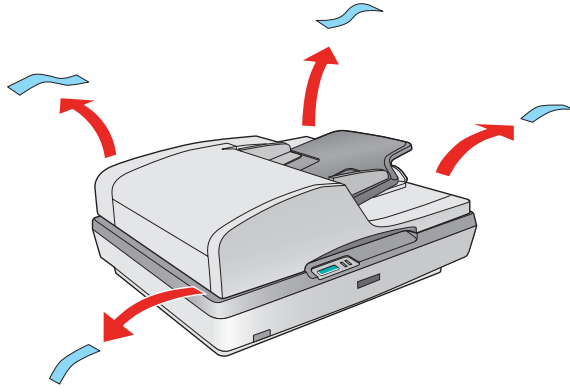


410522600

EPSON®
EXCEED YOUR VISION

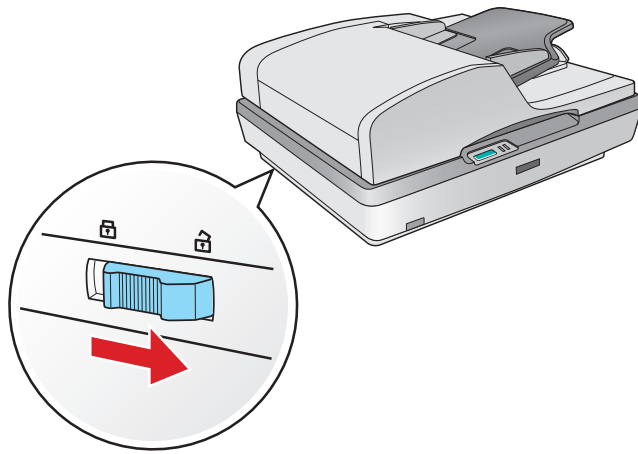
3

Remove protective tape • Retrait du ruban protecteur • Retire la cinta adhesiva protectora



4

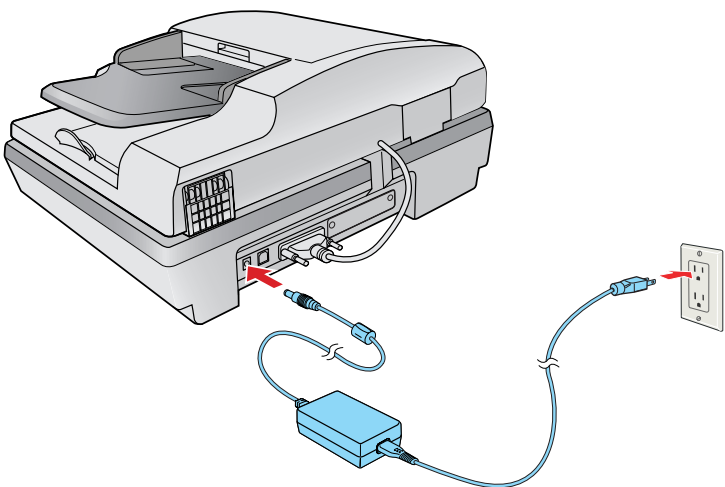
Unlock • Déverrouillage • Desbloquee el escáner



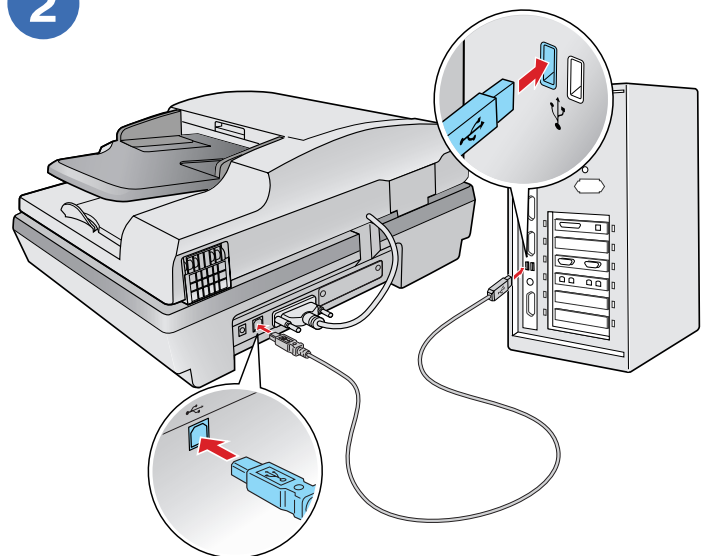
5

Connect and turn on • Connexion et mise sous tension • Conecte y encienda el escáner

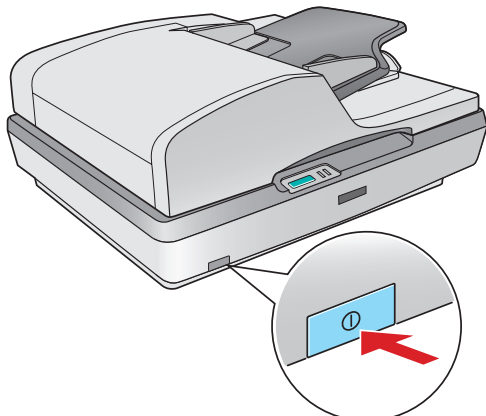
1



2



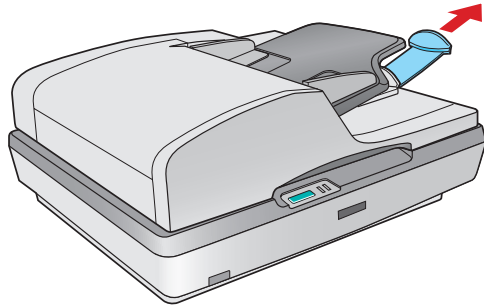
3



6

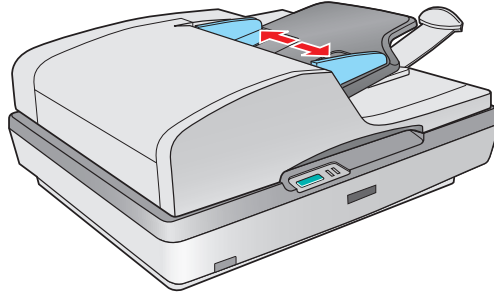
Scan a document • Numérisation d'un document • Escanee un documento

1



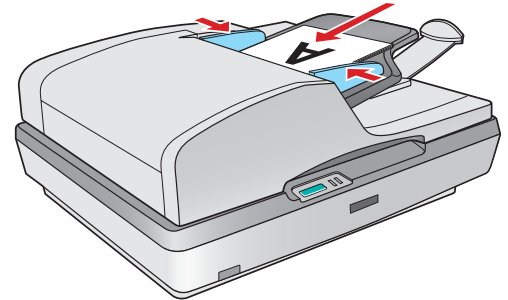
Pull out the paper support.
Déployez le support à papier.
Tire del soporte de papel.

2



Slide the edge guides outward.
Faites glisser les guides latéraux vers l'extérieur.
Deslice las guías laterales hacia afuera.

3

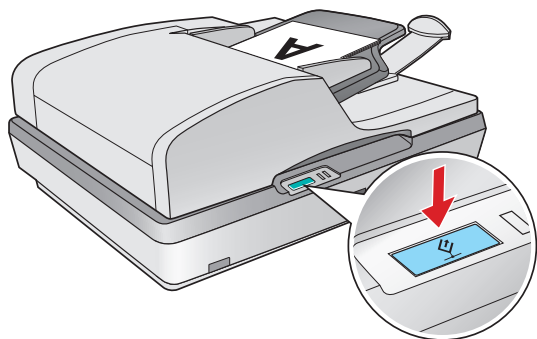


Load the first page of your original document face-up and top edge first. Then slide in the edge guides.

Chargez la première page du document à numériser face vers le haut et bord supérieur en premier. Ensuite, glissez les guides latéraux vers l'intérieur.

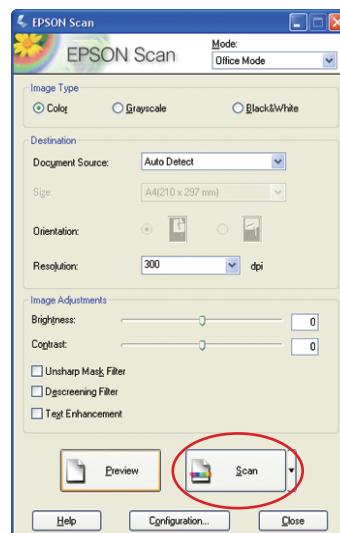
Cargue la primera página de su documento original, introduciendo el borde superior primero con la cara hacia arriba. Luego deslice las guías laterales.

4



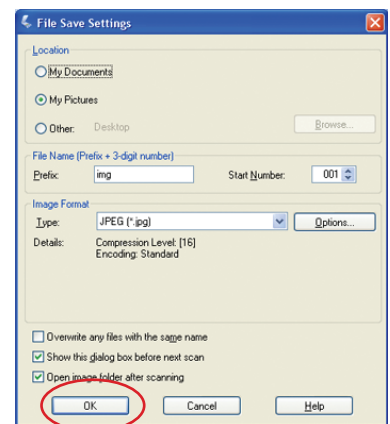
Press the  **Start** button.
Appuyez sur la touche  **Démarrer**.
Pulse el botón  **Start**.

5



Click **Scan**.
Cliquez sur **Numériser**.
Haga clic en **Scan**.

6



Select your file settings and click **OK**.
Sélectionnez vos paramètres de fichier et cliquez sur **OK**.
Seleccione los ajustes de archivo y haga clic en **Aceptar**.

Note: You can also place documents or photos directly on the document table glass and scan them from there. See your on-screen *User's Guide* for instructions.

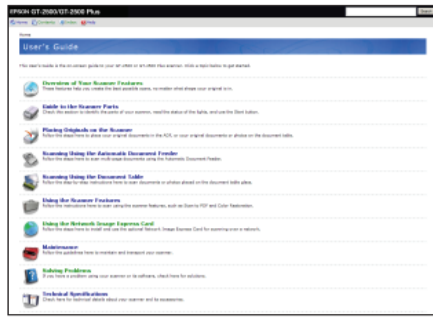
Remarque : Vous pouvez également placer des documents ou photos directement sur la vitre d'exposition pour la numérisation. Consultez votre *Guide de l'utilisateur* électronique pour des instructions.

Nota: También puede colocar documentos o fotos directamente en la superficie para documentos y escanearlos desde ahí. Para obtener instrucciones, consulte el *Manual del usuario* electrónico.

Help • Aide • Ayuda

User's Guide

Double-click the **GT-2500 User's Guide** icon on your desktop.



Scanner Software Help

Click the **Help** or **?** button on your scanner software screen.

Epson Technical Support

Internet Support

Visit Epson's support website at <http://support.epson.com> for solutions to common problems. You can download drivers and documentation, get FAQs and troubleshooting advice, or e-mail Epson with your questions.

Speak to a Support Representative

U.S.: (562) 276-4382, 6 AM to 6 PM, Pacific Time, Monday through Friday

Canada: (905) 709-3839, 6 AM to 6 PM, Pacific Time, Monday through Friday

Toll or long distance charges may apply.

Other Software Technical Support

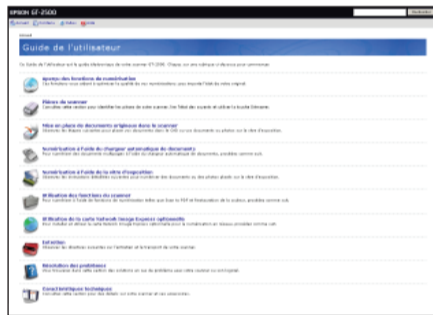
ScanSoft® PaperPort® (GT-2500 Plus): (407) 241-1823, www.scansoft.com

Adobe® Acrobat® (GT-2500 Plus): (800) 833-6687, www.adobe.com/support

Captiva® ISIS® driver: www.captivasoftware.com, ptsupport@captivasoftware.com

Guide de l'utilisateur

Double-cliquez sur l'icône **Guide Epson GT-2500** sur le bureau de l'ordinateur.



Soutien technique Epson

Sur Internet

Visitez le site Web de soutien d'Epson à l'adresse <http://support.epson.com> pour obtenir des solutions à des problèmes courants. Vous pouvez télécharger des pilotes et de la documentation, consulter la foire aux questions, obtenir des conseils de dépannage et envoyer un courrier électronique à un représentant du soutien qui répondra à vos questions. (Site Web présenté uniquement en anglais.)

Pour parler à un représentant du soutien technique

Composez le (905) 709-3839, de 6 h à 18 h, heure du Pacifique, du lundi au vendredi.

Des frais d'interurbain sont éventuellement à prévoir.

Utilitaire d'aide du logiciel de numérisation

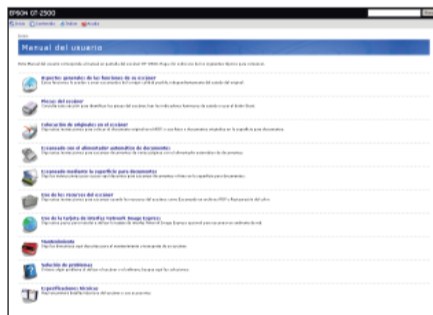
Cliquez sur le bouton **Aide** ou **?** dans le logiciel de numérisation.

Soutien technique pour les autres logiciels

Pilote ISIS de Captiva : www.captivasoftware.com, ptsupport@captivasoftware.com

Manual del usuario

Haga doble clic en el icono **Manual GT-2500** situado en el escritorio.



Centro de atención al cliente

Para hablar con un representante del servicio de asistencia al cliente, llame a alguno de los siguientes números:

País	Número de teléfono
Argentina	(54 11) 5167-0300
Brazil	(55 11) 4196-6350
Chile	(56 2) 230-9500
Colombia	(57 1) 523-5000
Costa Rica	(50 6) 210-9555 (800) 377-6627
México	(52 55) 1323-2052 (01 800) 087-1080
Perú	(511) 418-0210
Venezuela	(58 212) 240-1111

Ayuda con el software del escáner

Haga clic en el botón **Ayuda** o **?** en el software del escáner.

Si no figura ningún centro de asistencia para su zona en esta lista, póngase en contacto con el distribuidor de su producto.

Suporte técnico de Epson

Suporte electrónico

El sitio Web de soporte técnico de Epson ofrece ayuda para problemas que no se puedan resolver aplicando la información sobre solución de problemas incluida en la documentación de su producto. También podrá descargar los últimos drivers y manuales, obtener las preguntas más frecuentes (FAQ) y consejos para resolver sus problemas, o mandar un correo electrónico a Epson con sus preguntas. Si dispone de un explorador Web y conexión a Internet, visite el sitio Web en: <http://www.latin.epson.com>.

Suporte técnico del otro software

Driver ISIS de Captiva: www.captivasoftware.com, ptsupport@captivasoftware.com